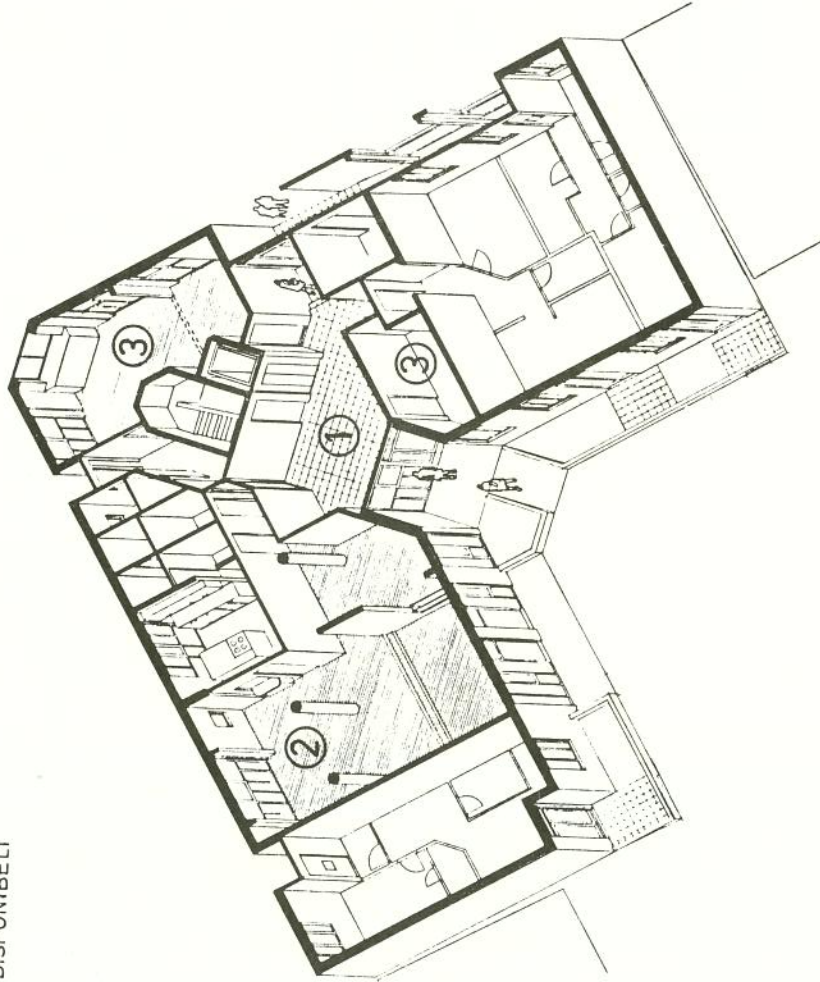


1. ETASJE

- ① VESTIBYLE
- ② SPISE-SAMLINGS-
ROM MED
STORKJØKKEN
- ③ DISPONIBELT



Fra vestibylen går en sentral trapp og heis opp gjennom huset. Leilighetene i 2. - 5. etasje ligger langs en midtkorridor. Endeleilighetene er gjennomgående, ellers vender leilighetene enten mot gårdsrom eller mot gate.

I 1. etasje har to leiligheter en mer uavhengig plassering i forhold til resten av huset, med egen inngang direkte fra gate.

FELLESROM

Beboerne beslutter selv bruken av fellesrommene. Her følger en teknisk beskrivelse av rommene:

Kjeller:

Utvidet kjellergang ved trapp og heis. Ca. 40 m² bruksareal.

Fellesvaskeri, 2 vaskemaskiner, sentrifuge, tørketrommel, kaldrulle.

Disponibelt rom, 23 m², på hjørne. Overlys.

Disponibelt rom til foto eller likn. 5 m².

Garderobe, dusj og badstu. Badstuens areal 4,5 m². Leveres uten ovn.

2 verkstedsrom med vinduer i vegg. Tilsammen 25 m².

2 rom for verksted, oppbevaring av sykler o.l. Inngang fra gate via rampe. Tilsammen 44 m².

1. etasje:

Vestibyle med postkasser, oppslagstavle og "sitteskrok".

Forsamlings- og spisesal med "sitteskrok".

Totalt 95 m².

Storkjøkken med birom. Kjøkken 20 m². Leveres ferdig innredet.

Disponibelt rom, 45 m², på hjørnet mot gate. Inngang både fra vestibyle og gate.

Disponibelt rom, 14 m², mot gården, med inngang fra vestibyle.

Sportshod, og søppelrom med innkast fra vestibylen.

2., 3. og 4. etasje:

Disponible rom/stuer 3 stk. på 22 m² hver.

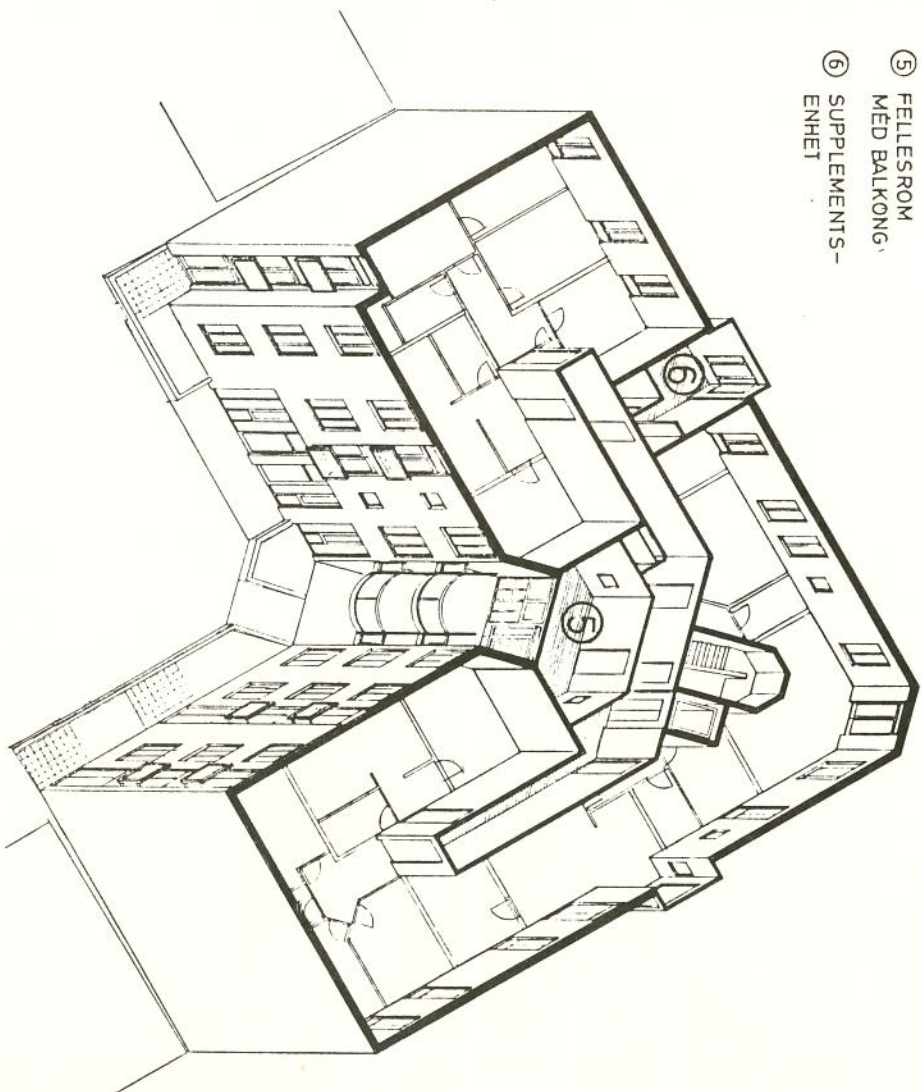
2., 3., 4. og 5. etasje:

Supplementstrom/hybler. Rommets areal: 2. etasje 9 m², i 3., 4. og 5. etasje 12 m². I 3. og 4. er rommet utstyrt med mikjøkkenbenk. Alle hyblene har toalettrom med dusj.

3. ETASJE

⑤ FELLESRUM
MED BALKONG

⑥ SUPPLEMENTS-
ENHET



LEILIGHETSOVERSIKT

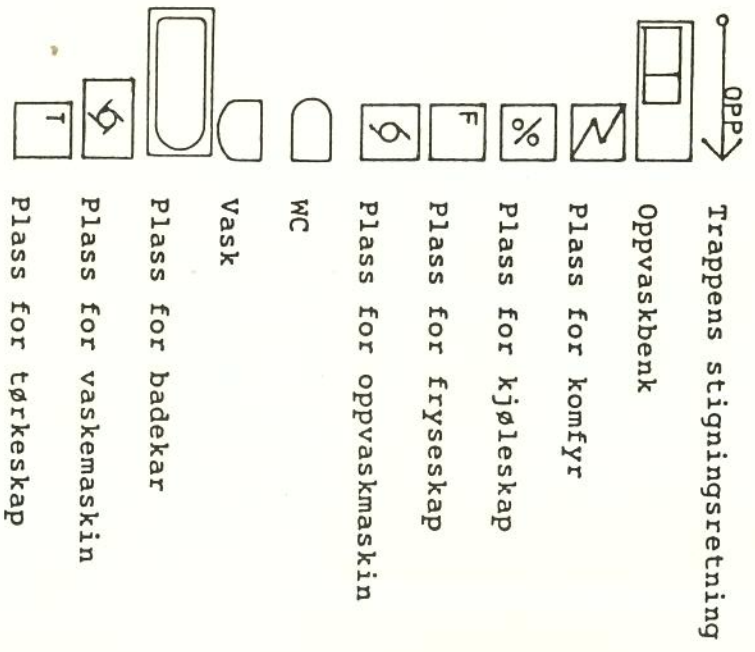
LEILIGHETSPLANER PÅ DE FØLGENDE SIDENE

Store tall angir leilighetens løpenr.
(bare en leilighet pr. nummer)
Små tall angir leilighetstype.

LEILIGHETSOVERSIKT (SKJEMATISK SETT FRA GÅRDSROM)

5. ETG.	C43 22 4R (gj.gående)	C26 23 2R (m.gård)	SUPPL ENHET 31	C44 24 3-4R (m.gate/hjørne)	C35 25 3R (m.gate)	C25 26 2R (m.gård)	C34 27 3R (gj.gående)
4. ETG.	C41 16 4R (gj.gående)	C24 17 2R (m.gård)	SUPPL ENHET 30	C42 18 3-4R (m.gate/hjørne)	C33 19 3R (m.gate)	C23 20 2R (m.gård)	C32 21 3R (gj.gående)
3. ETG.	C41 10 4R (gj.gående)	C24 11 2R (m.gård)	SUPPL ENHET 29	C42 12 3-4R (m.gate/hjørne)	C33 13 3R (m.gate)	C23 14 2R (m.gård)	C32 15 3R (gj.gående)
2. ETG.	C41 4 4R (gj.gående)	C24 5 2R (m.gård)	SUPPL ENHET 28	C42 6 3-4R (m.gate/hjørne)	C33 7 3R (m.gate)	C23 8 2R (m.gård)	C32 9 3R (gj.gående)
1. ETG.	C21 1 2R (gj.gående)	FELLES		DISPONIBELT		C22 2 2R (gj.gående)	C31 3 3R (gj.gående)

Regnforklaring:



Oppgitt areal ligger innenfor leilighetsens eller rommets omsluttende vegger (bruksareal/BRA)